

Exposé Birkenweg 2A & 4A

Plambeck

Vermietung
040. 523 02-170
Courtagefrei!



2–4 Zimmer-Wohnungen in Norderstedt

Exposé Birkenweg 2A & 4A

Daten zum Objekt

Adresse:

Straße, Ort: Birkenweg 2A & 4A, 22850 Norderstedt
 Stadtteil, Bundesland: Kreis Segeberg, Schleswig-Holstein

Zahlen und Fakten:

Anzahl Zimmer: 2–4
 Wohnfläche: 43,8 – 96,5 m²
 Mietbeginn: 4. Quartal 2010
 Baujahr: 2010
 Geschosse: EG, 1. OG, 2.OG
 Staffelgeschoss
 Fahrzeit zur Autobahn: 10 Min
 Fahrzeit zum Flughafen: 10 Min

Preise:

Grundmiete pro m²: 9,20 – 11,10 EUR pro Monat
 Betriebskosten pro m²: ca. 1,29 – 2,18 EUR pro Monat
Heizkosten pro m²: 0,73 EUR pro Monat
 Gesamtmiete pro m²: 11,57 – 13,52 EUR pro Monat
 Vertragsabschlußgebühr: 150 EUR
 Kautiön: 3-fache Grundmiete

Beschreibungen:

Ausstattung Einbauküche mit Herd und Cerankochfeld, Vollbad und/oder Dusche, teilweise Gäste-WC, Handtuchheizkörper und Fußbodenerwärmung im Bad, Balkon, Terrasse oder Dachterrasse, Multimedia-Anschluss, Aufzug in allen Etagen

Stellplatz Tiefgaragen-Platz 60 EUR pro Monat, Anmietung nach Verfügbarkeit möglich

Objektbeschreibung In zentraler Lage, im Herzen Norderstedts, entstehen insgesamt 36 moderne 2–4 Zimmer-Wohnungen in zwei stilvollen Rotklinker-Häusern. Die barrierefreien Wohnungen sind geschmackvoll ausgestattet. Die Bäder sind großformatig hell gefliest. Gläserne Duschtrennwände und Handtuchheizkörper sowie eine Fußbodenerwärmung sorgen für behaglichen Komfort. In fußläufiger Entfernung liegt das Herold-Center, so dass Besorgungen des täglichen Bedarfs und darüber hinaus bequem erledigt werden können. Die vielseitigen Neubauwohnungen sind sowohl für Singles als auch für Familien mit Kindern hervorragend geeignet.

Weitere Informationen Einkaufsmöglichkeiten: Herold-Center, Moorbek-Passage, Moorbek-Rondeel
 Öffentliche Verkehrsmittel: U-Bahn Garstedt, Buslinie 193, 178, 195, 295, 378, 393
 Freizeitangebote: Freizeitbad Arriba, Sportplätze, Spectrum-Kino
 Schulen: Kindergarten und alle Schulformen

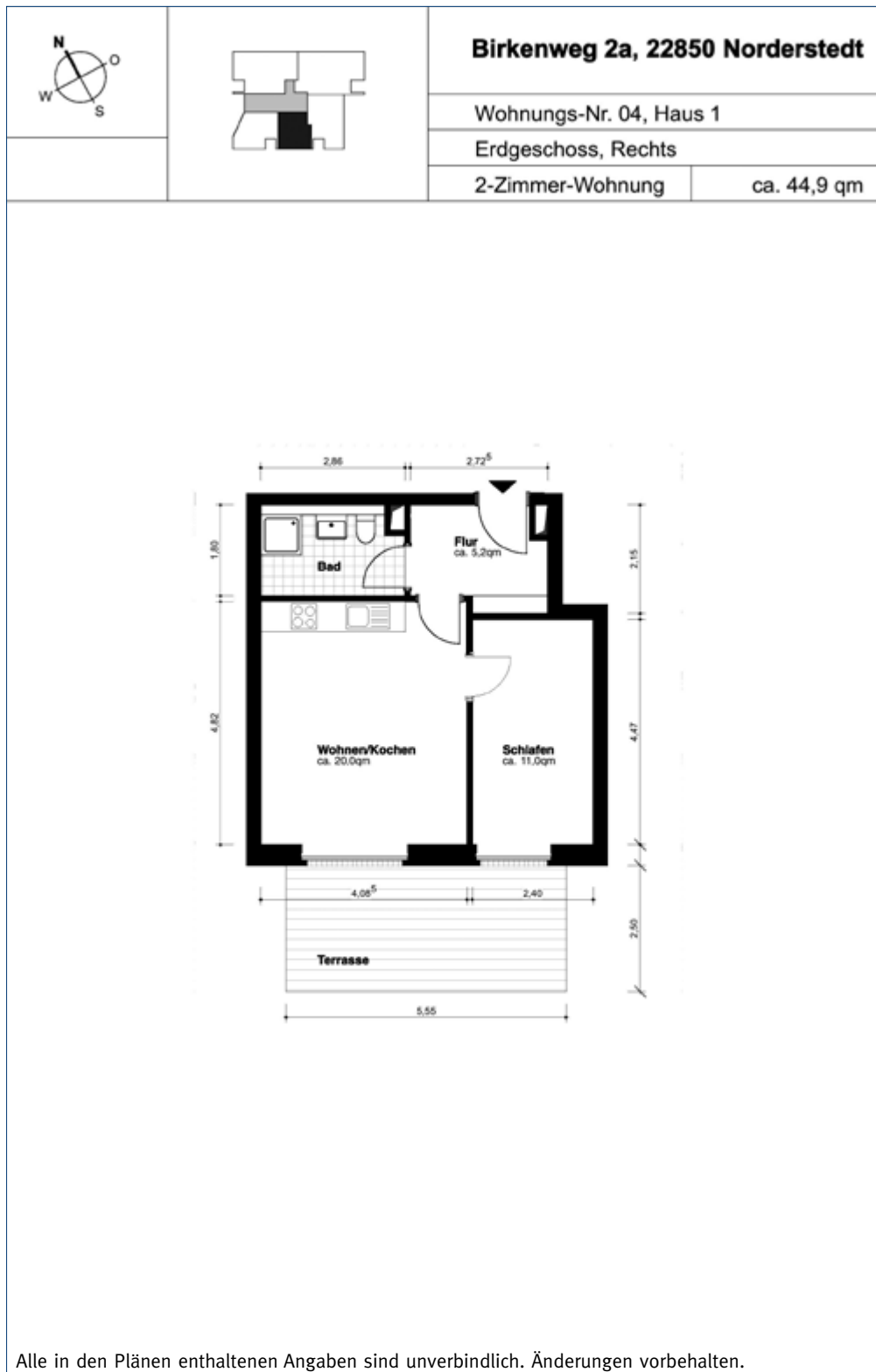
Exposé Birkenweg 2A & 4A

Bilder des Objekts



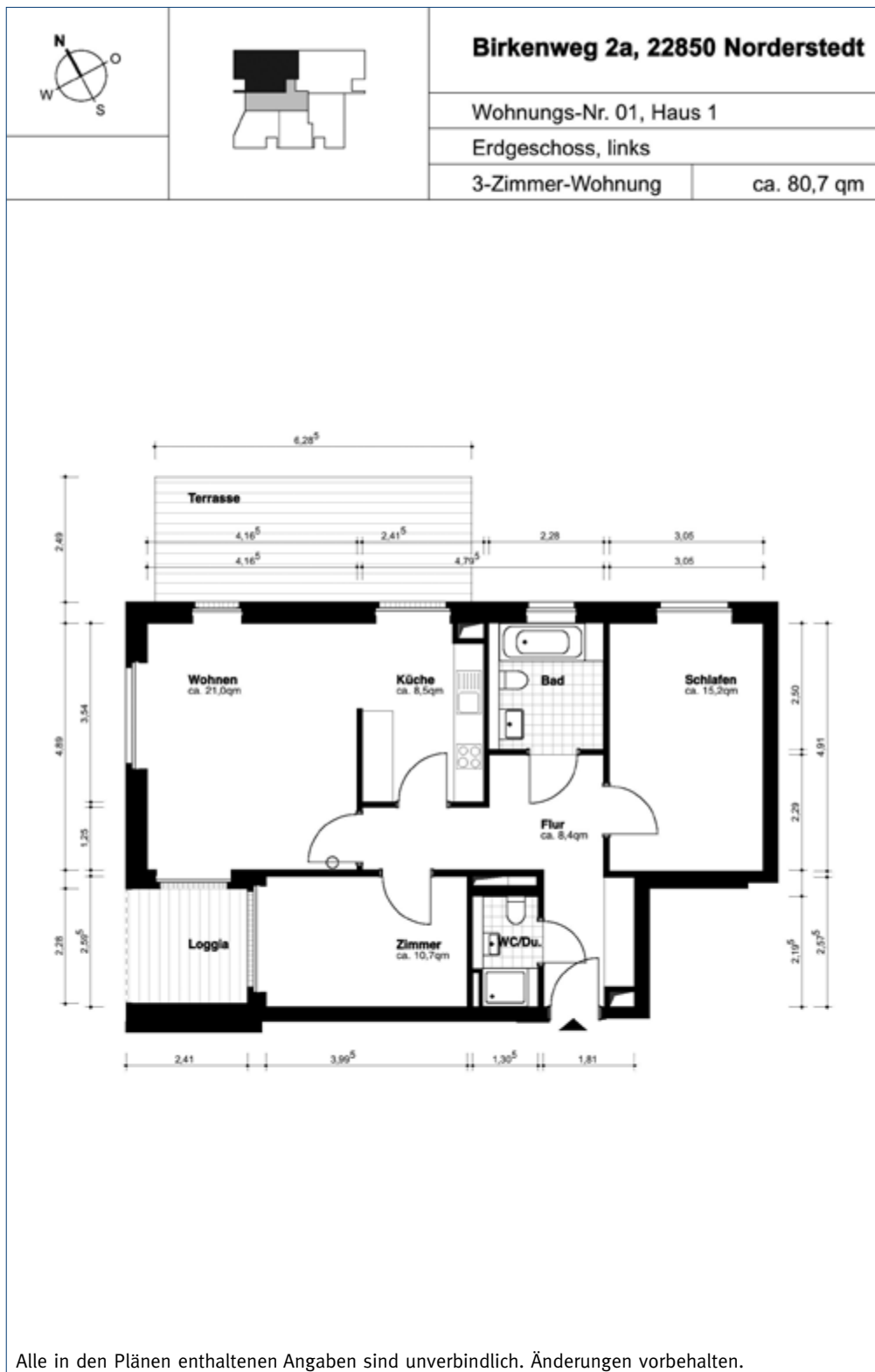
Exposé Birkenweg 2A & 4A

Beispiel-Grundrisse



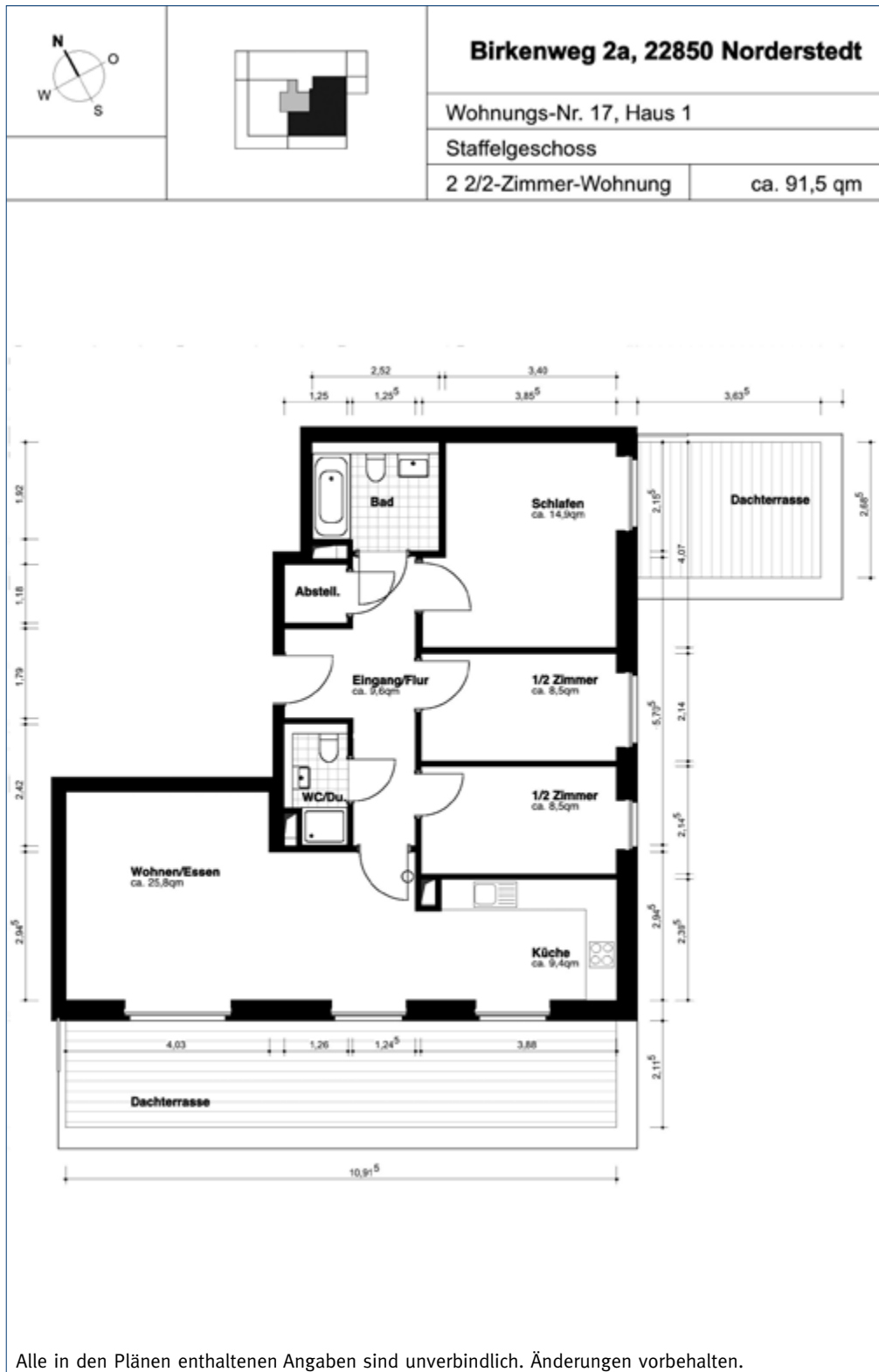
Exposé Birkenweg 2A & 4A

Beispiel-Grundrisse



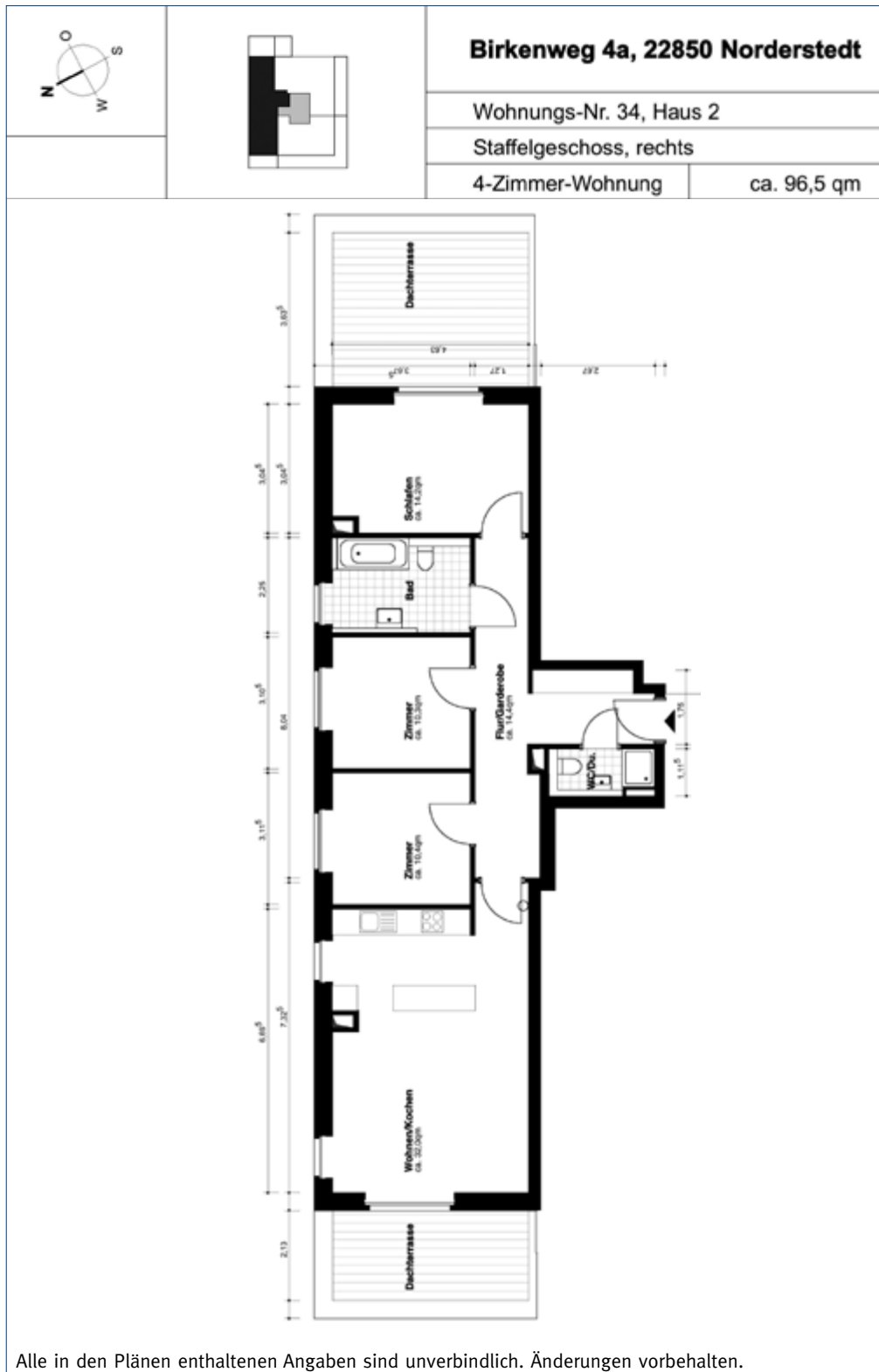
Exposé Birkenweg 2A & 4A

Beispiel-Grundrisse



Exposé Birkenweg 2A & 4A

Beispiel-Grundrisse



Exposé Birkenweg 2A & 4A

Kontakt

Wir freuen uns über Ihr Interesse an diesem Objekt.

Wohnungsunternehmen Plambeck

Ochsenzoller Straße 147

22848 Norderstedt

Telefon: 040. 523 02-0

Fax: 040. 523 02-211

E-Mail: wobau@plambeck.com

Homepage: www.wobau.plambeck.com

Ansprechpartner

Frau Nina Voigt

Telefon: 040. 523 02-173

Fax: 040. 523 02-178

E-Mail: voigt@plambeck.com

Frau Denise Ehrhardt

Telefon: 040. 523 02-179

Fax: 040. 523 02-178

E-Mail: ehrhardt@plambeck.com

Herr André Schmidt

Telefon: 040. 523 02-174

Fax: 040. 523 02-178

E-Mail: schmidt@plambeck.com