

Exposé Rotdornweg 1–5

Wohnungsunternehmen

Plambeck

Vermietung
040. 523 02-170
Courtagefrei!



2–2²/₂ Zimmer-Wohnungen in Norderstedt

Exposé Rotdornweg 1–5

Daten zum Objekt

Adresse:

Straße, Ort: Rotdornweg 1–5, 22846 Norderstedt
 Stadtteil, Bundesland: Kreis Segeberg, Schleswig-Holstein

Zahlen und Fakten:

Anzahl Zimmer: 2 – 2 2/2
 Wohnfläche: 49,1 – 88,3 m²
 Mietbeginn: voraussichtlich Mitte 2010
 Baujahr: 2010
 Geschosse: EG, 1. OG, 2. OG
 Fahrzeit zur Autobahn: 10 Min
 Fahrzeit zum Flughafen: 10 Min

Preise:

Grundmiete pro m²: 9,40 – 10,69 EUR pro Monat
 Betriebskosten pro m²: 1,18 EUR pro Monat
Heizkosten pro m²: 0,73 EUR pro Monat
 Gesamtmiete pro m²: 11,31 – 12,60 EUR pro Monat
 Vertragsabschlußgebühr: 150 EUR
 Kautions: 3-fache Grundmiete

Beschreibungen:

Ausstattung Einbauküche mit Herd, Cerankochfeld und Abzugshaube, Vollbad und/oder Dusche, im Bad Fußbodenerwärmung, teilweise Gäste-WC, Balkon oder Terrasse mit kleinem Mietergarten für Erdgeschoß-Mieter, Multimedia-Anschluss, Parkettboden in allen Wohn- und Schlafräumen

Stellplatz Tiefgaragen-Platz 50 EUR pro Monat, Anmietung nach Verfügbarkeit möglich

Objektbeschreibung Im Süden von Norderstedt-Mitte entstehen 21 geräumige 2 bis 2 2/2-Zimmer-Wohnungen in drei schönen Stadtvillen.
 Die dreigeschossigen Gebäude verfügen über jeweils sechs bzw. neun Wohnungen.
 Die schönen Neubauwohnungen verfügen alle über eine automatische Wohnungslüftungsanlage sowie nach Süden ausgerichtete große Balkone und Terrassen.
 Durch die ruhige Lage im Grünen, sind die Rotklinker-Häuser perfekt für Familien mit Kindern geeignet.

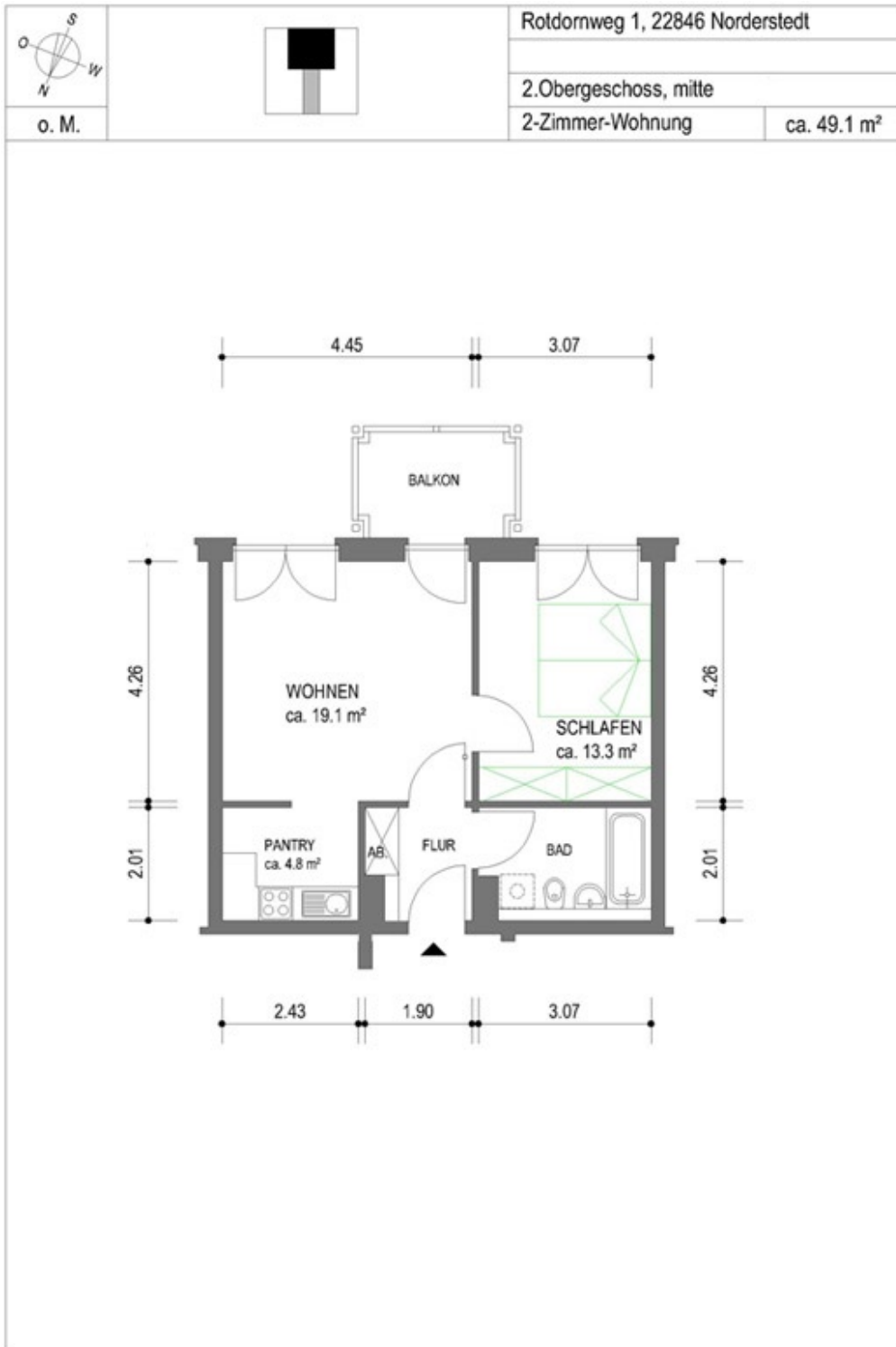
Weitere Informationen Einkaufsmöglichkeiten: Herold-Center, Moorbek-Passage, Moorbek-Rondeel
 Öffentliche Verkehrsmittel: U-Bahn Richtweg, Buslinie 193
 Freizeitangebote: Freizeitbad Arriba, Sportplätze, Spectrum-Kino
 Schulen: Kindergarten, Grund-, Haupt- und Realschule

Exposé Rotdornweg 1-5

Bilder des Objekts

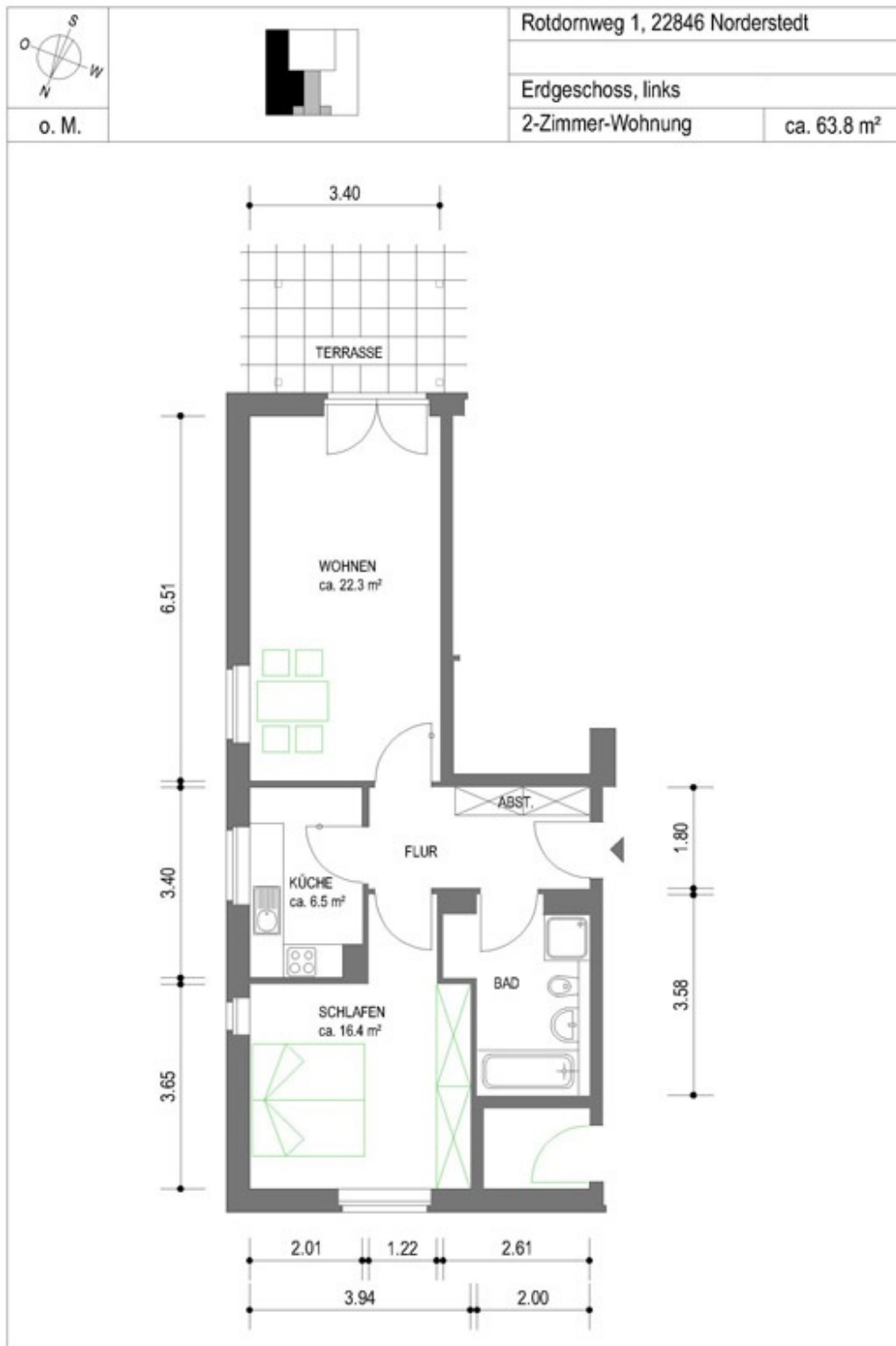


Beispiel-Grundrisse



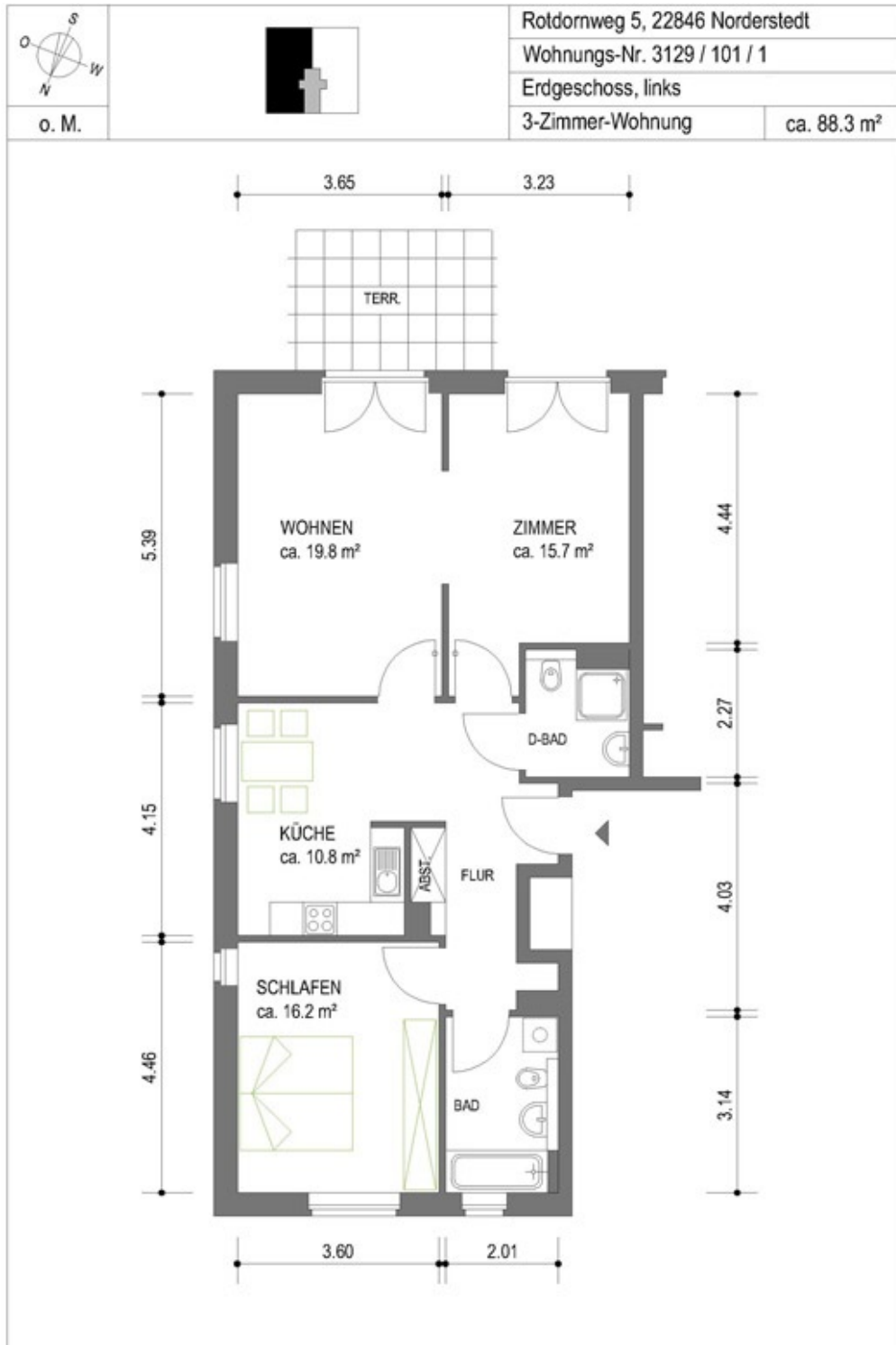
Alle in den Plänen enthaltenen Angaben sind unverbindlich. Änderungen vorbehalten.

Beispiel-Grundrisse



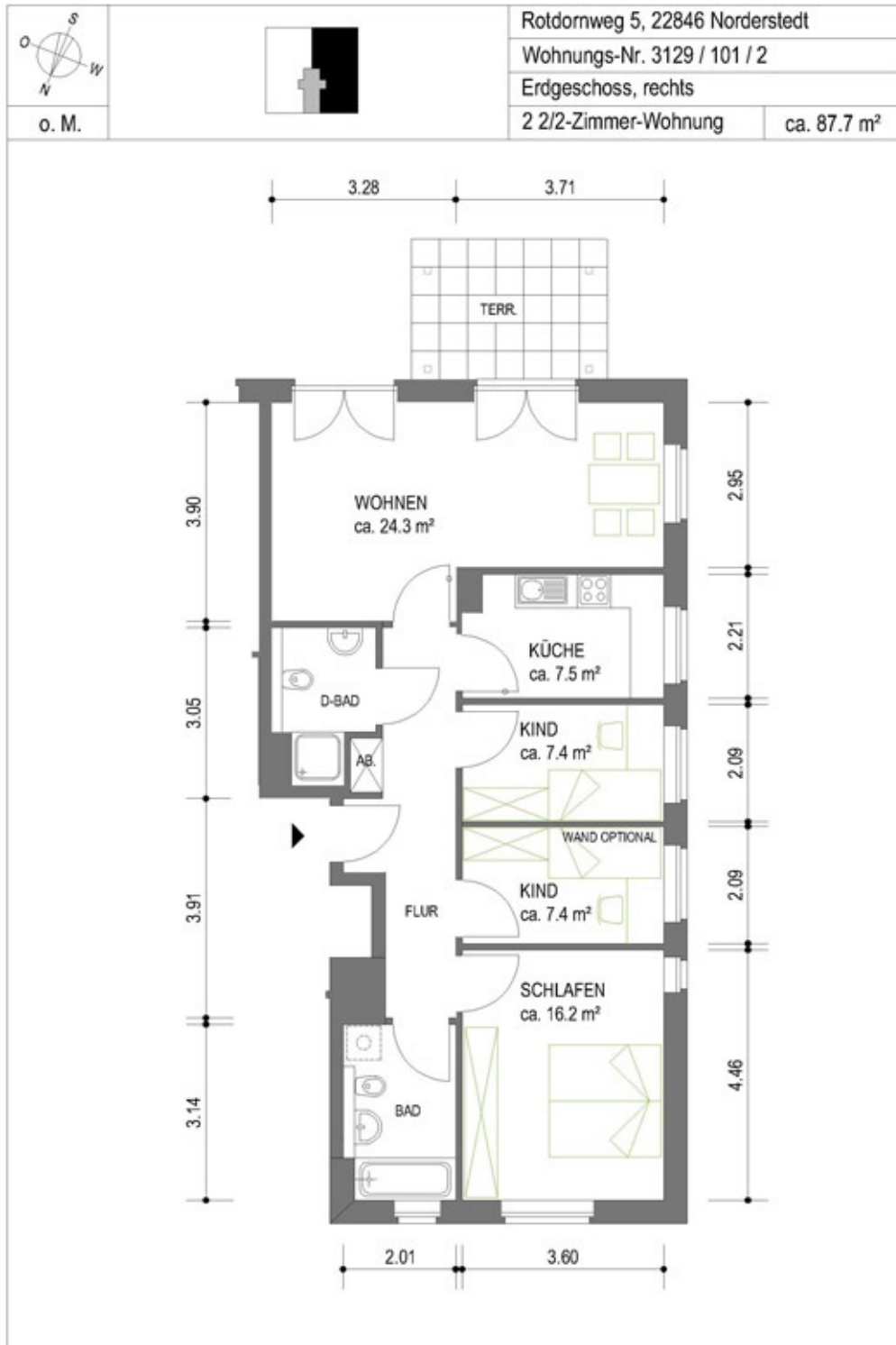
Alle in den Plänen enthaltenen Angaben sind unverbindlich. Änderungen vorbehalten.

Beispiel-Grundrisse



Alle in den Plänen enthaltenen Angaben sind unverbindlich. Änderungen vorbehalten.

Beispiel-Grundrisse



Alle in den Plänen enthaltenen Angaben sind unverbindlich. Änderungen vorbehalten.

Exposé Rotdornweg 1–5

Kontakt

Wir freuen uns über Ihr Interesse an diesem Objekt.

Wohnungsunternehmen Plambeck

Ochsenzoller Straße 147

22848 Norderstedt

Telefon: 040. 523 02-0

Fax: 040. 523 02-211

E-Mail: wobau@plambeck.com

Homepage: www.wobau.plambeck.com

Ansprechpartner

Frau Nina Voigt

Telefon: 040. 523 02-173

Fax: 040. 523 02-178

E-Mail: voigt@plambeck.com

Frau Denise Ehrhardt

Telefon: 040. 523 02-179

Fax: 040. 523 02-178

E-Mail: ehrhardt@plambeck.com

Herr André Schmidt

Telefon: 040. 523 02-174

Fax: 040. 523 02-178

E-Mail: schmidt@plambeck.com